

DIY賃貸住宅

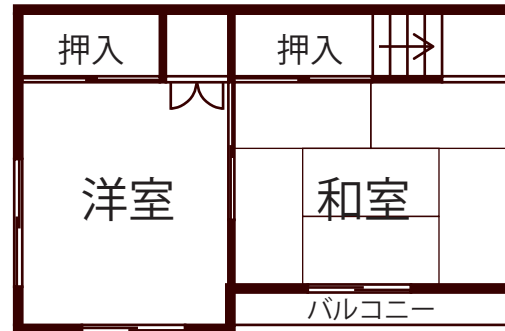
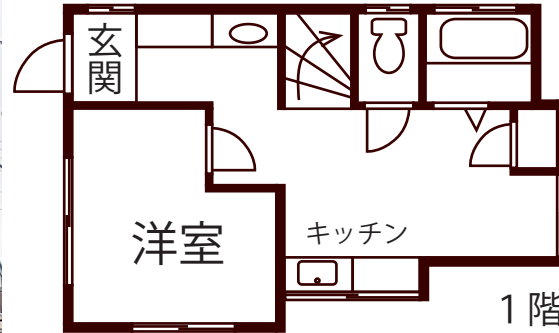
自分でリフォーム可能な物件

東武東上線「新河岸」駅 徒歩 13 分
川越市大字砂新田

賃料



円



★図面と現状が異なる場合は
現状優先となります。

名称	砂新田DIY賃貸住宅
所在地	
構造	木造2階建
面積	約60㎡(約18坪)
築年月	1981年10月
現況	内装未修繕(入居時期相談)
礼金	1ヶ月
敷金	1ヶ月
契約期間	2年
更新料	新家賃の1ヶ月

- ★居住用物件
- ★事務所相談
- ★当社指定家財保険要加入(15,000円/2年)
- ★保証人不要システム相談可
- ★解約時室内クリーニング代として敷引1ヶ月あり
- ★ペット飼育の場合、別途ペット特約あり
- ★リフォーム期間レントフリー
- ★法人の社宅・寮 利用等
各種のご相談を承ります。

Do It Yourself 住宅

(オーナーより借主様へのご提案)

本物件は、借主様のお好みにリフォームすることで
永く快適に居住できるように企画しております。

※ 内容につきましてはお問い合わせください

オーナー修繕負担

内装修繕費用
最大税込50万円 お出しします

※別途DIY特約あり



素直で誠実な不動産屋さん

株式会社 **スナマコ**

東京都知事(2)第92877号 〒145-0061
 (社)東京都宅地建物取引業協会会員 東京都大田区石川町2-10-5
 (社)全国宅地建物取引業保障協会会員 東急ドエルアルス石川台A棟109号

お客様専用お問い合わせフリーダイヤル

77-88-99
0120

電話: 03-3720-9911 山崎 090-2525-8888
 FAX: 03-3720-9922

鍵 現地対応 AD100%

■取引態様	手数料負担の割合	貸主	%	借主	100%
	■情報公開日	手数料配分の割合	元付	%	客付
					2019. 3. 21